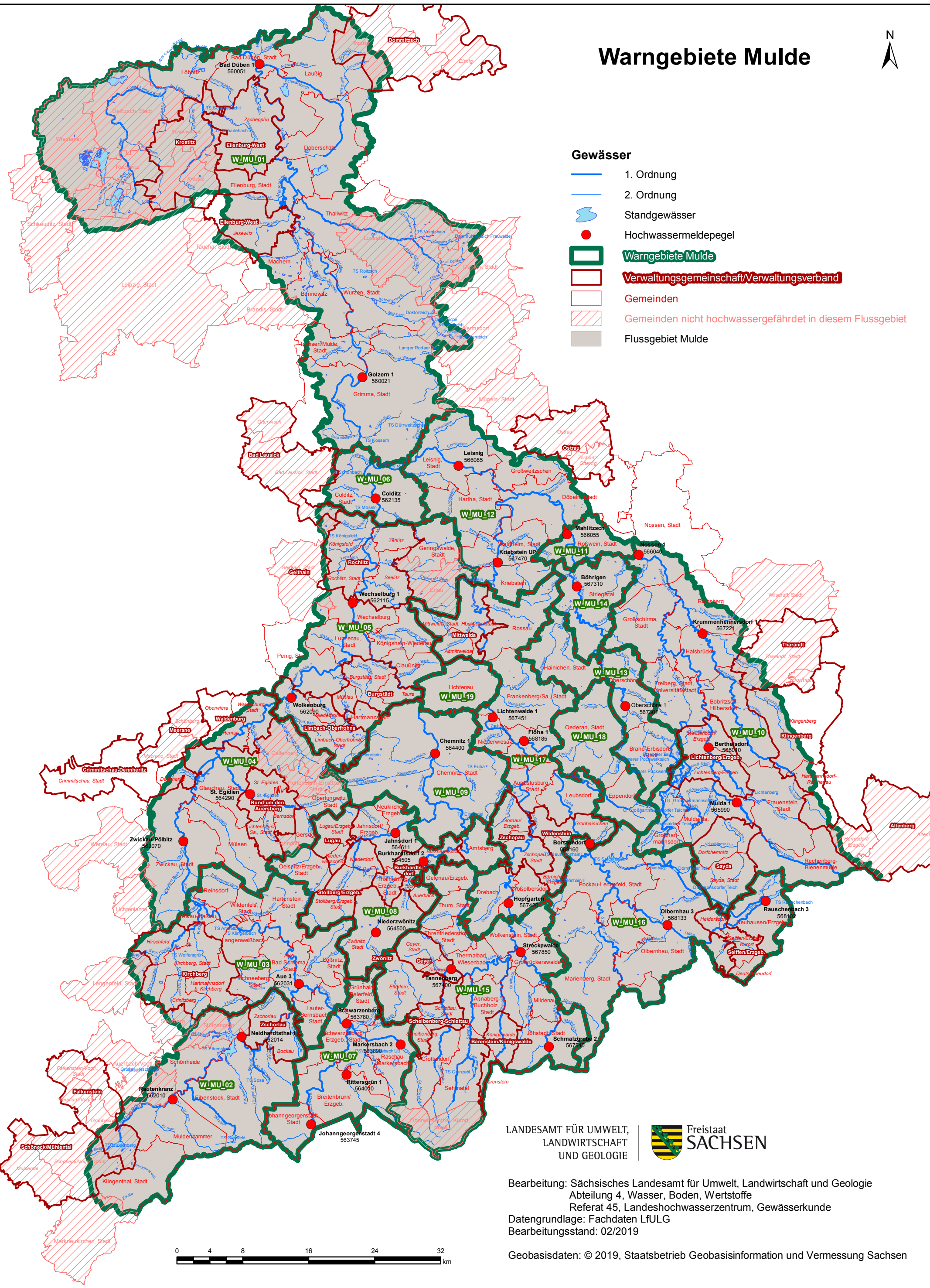


Warngebiete Mulde



Gewässer

- 1. Ordnung
- 2. Ordnung
- Standgewässer
- Hochwassermeldepegel
- Warngebiete Mulde
- Verwaltungsgemeinschaft/Verwaltungsverband
- Gemeinden
- Gemeinden nicht hochwassergefährdet in diesem Flussgebiet
- Flussgebiet Mulde

LANDESAMT FÜR UMWELT,
LANDWIRTSCHAFT
UND GEOLOGIE



Bearbeitung: Sächsisches Landesamt für Umwelt, Landwirtschaft und Geologie
Abteilung 4, Wasser, Boden, Wertstoffe
Referat 45, Landeshochwasserzentrum, Gewässerkunde
Datengrundlage: Fachdaten LfULG
Bearbeitungsstand: 02/2019

Geobasisdaten: © 2019, Staatsbetrieb Geobasisinformation und Vermessung Sachsen